



КОМПЛЕКСНОЕ ОБОРУДОВАНИЕ ЗДАНИЙ И ТЕРРИТОРИЙ В РАМКАХ ТРЕБОВАНИЙ ГОСУДАРСТВЕННОЙ ПРОГРАММЫ

“ДОСТУПНАЯ СРЕДА”



ООО «Современные системы реабилитации» предлагает комплексные решения по обеспечению доступности зданий и прилегающих территорий для всех категорий инвалидов и маломобильных групп граждан:

- ✓ **Обследование объекта**
- ✓ **Разработка индивидуального комплекса мероприятий по дооборудованию объекта**
- ✓ **Поставка и монтаж оборудования**
- ✓ **Обучение эксплуатации оборудования**
- ✓ **Гарантийное и послегарантийное сервисное обслуживание**

ПРЕИМУЩЕСТВА



Реализуем проекты
в Самарской Губернии



Практический опыт
реализации в рамках
программы "Доступная
среда"



Консультирование по
вопросам обеспечения
доступной среды



Комплексное дооборудование различных зон зданий и территорий, обеспечивающих их доступность для всех категорий людей с ограниченными возможностями здоровья, а также для маломобильных групп граждан.

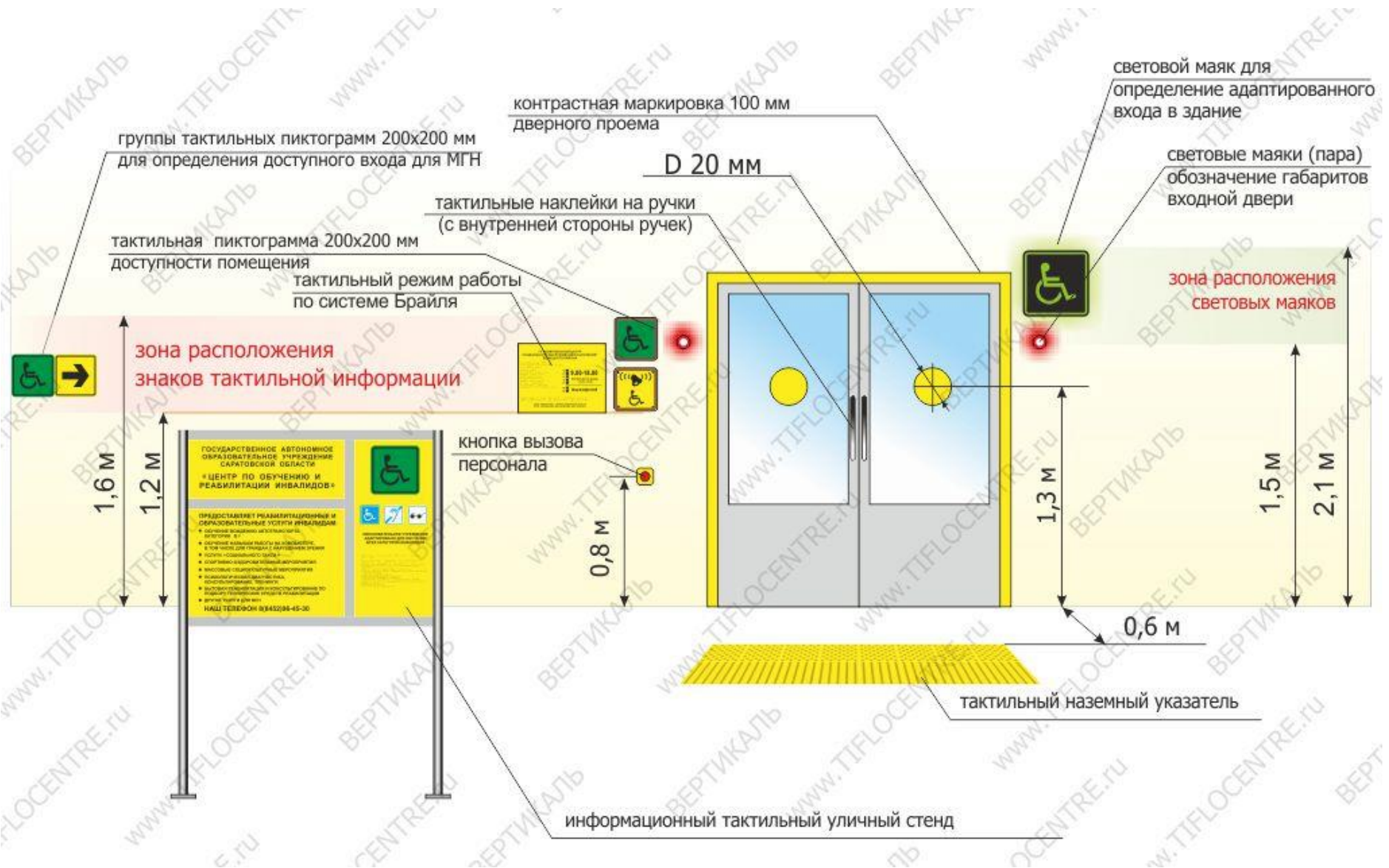
ВХОДЫ В ЗДАНИЕ

ПУТИ ДВИЖЕНИЯ ВНУТРИ ЗДАНИЯ

САНИТАРНО-ГИГИЕНИЧЕСКИЕ ПОМЕЩЕНИЯ

ПРИЛЕГАЮЩАЯ ТЕРРИТОРИЯ

АДАПТАЦИЯ ВХОДНОЙ ГРУППЫ



АДАПТАЦИЯ ПОМЕЩЕНИЯ

ТАКТИЛЬНАЯ АДАПТАЦИЯ ВХОДНОГО ХОЛЛА.

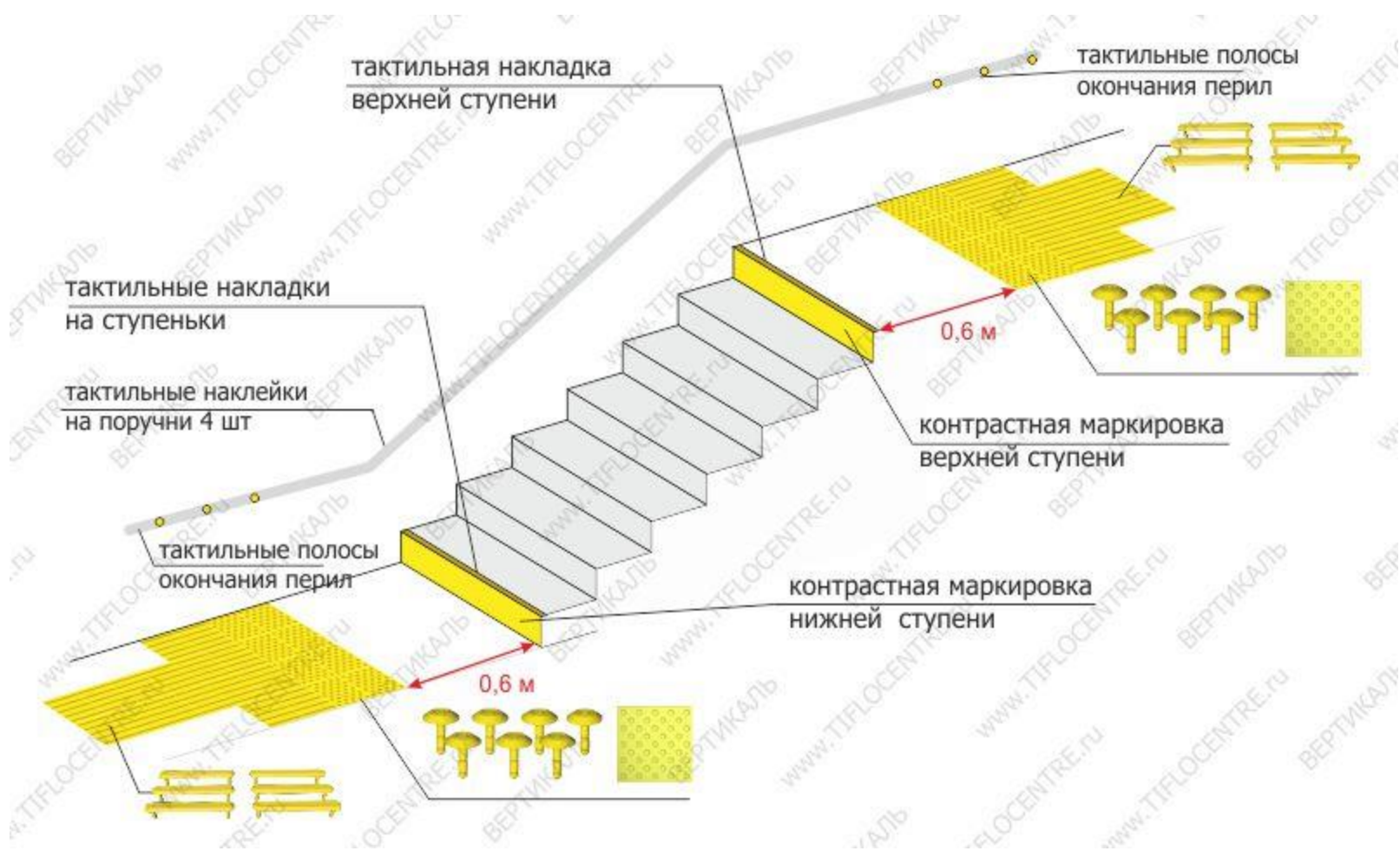


АДАПТАЦИЯ ЛИФТА

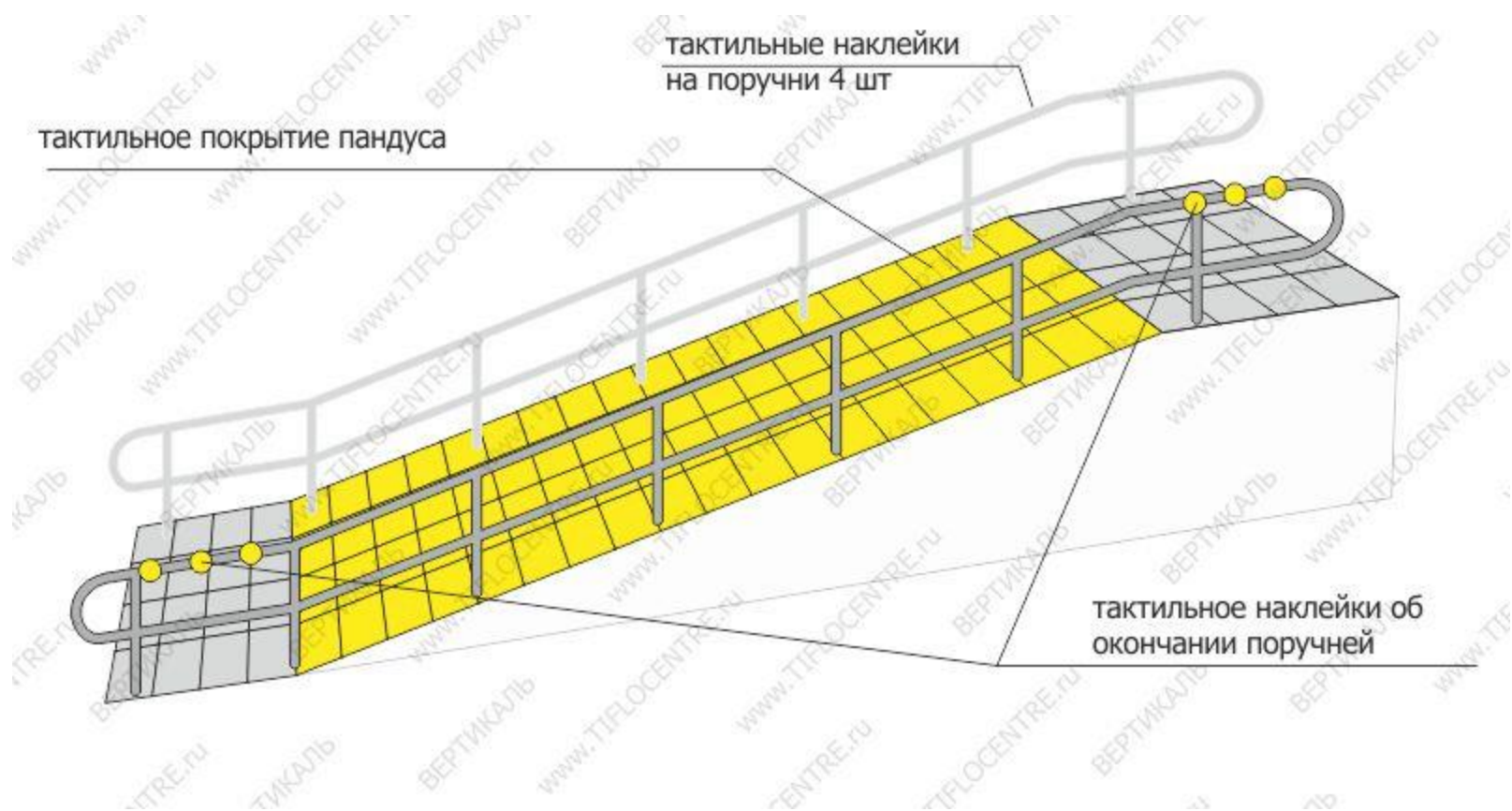
ТАКТИЛЬНАЯ АДАПТАЦИЯ ЛИФТА.



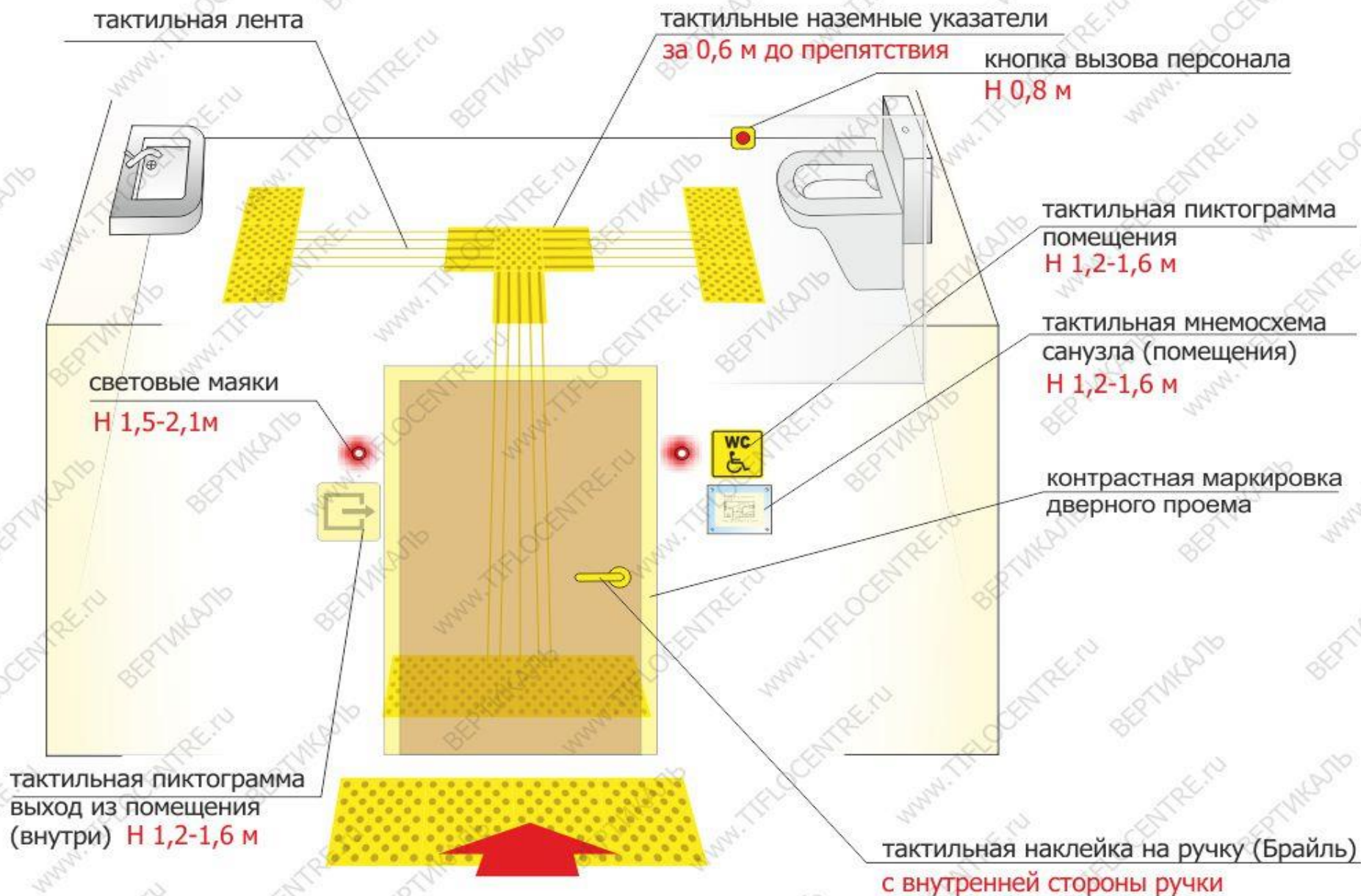
АДАПТАЦИЯ ЛЕСТНИЦ



АДАПТАЦИЯ ПАНДУСОВ



ТАКТИЛЬНАЯ АДАПТАЦИЯ САУЗЛА, КОМНАТЫ.

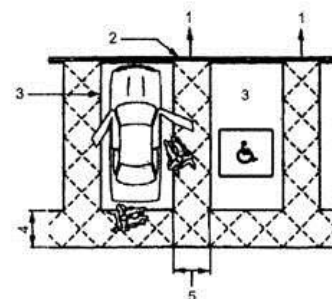


АДАПТАЦИЯ АВТОПАРКОВКИ

Согласно Свод правил 59.13330.2012

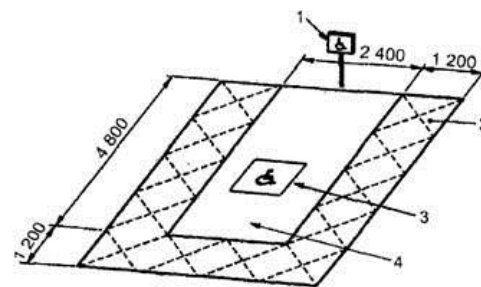


Габариты зоны стоянки автомашин инвалидов



- 1 — предпочтительный путь движения, позволяющий избежать передвижения позади припаркованных машин;
- 2 — пандус или одноуровневый доступ;
- 3 — специальное парковочное место стандартных размеров (2400x4800 мм);
- 4 — зона безопасности (не менее 1200 мм шириной) для доступа к багажнику и автомобилю с подъемником, расположенным сзади. Расположена вне зоны движения;
- 5 — обозначенная зона доступности (1200 мм шириной) между специальными парковочными местами

Обозначение мест стоянки автомашин, управляемых инвалидами или перевозящих инвалидов



- 1 — указатель (нижний край знака находится на высоте 1000 мм от уровня земли), который помогает идентифицировать парковочное место, когда дорожная разметка плохо видна (например, вследствие снежного покрова, опавшей листвы);
- 2 — дорожка движения кресла-коляски между специальными парковочными местами (ширина 1200 мм);
- 3 — обозначение стоянки автомашины инвалида на кресле-коляске;
- 4 — место для автомобиля

ЗНАКИ ДОСТУПНОСТИ

Посетители учреждений должны быть проинформированы о доступности территории, зданий и помещений учреждения для людей с инвалидностью. Для этих целей используются знаки доступности, выполненные в виде табличек или наклеек.

Знаки доступности размещаются при входе на территорию и в здание учреждения, а также на тех помещениях, на которых важно указать специальные возможности (санузел, конференц-зал с оборудованием для слабослышащих и т.д.).



**Доступность
для
инвалидов
по слуху**



**Доступность
для
инвалидов -
колясочников**



**Доступность
для
инвалидов
по зрению**



**Доступность
объекта для
всех
категорий
инвалидности**

Прилегающая
территория

Вход

Холл

Регистратура/
Касса/Окно
приема

Коридоры

Лестницы

Кабинеты

Санитарные
комнаты

Залы

Рабочие места
для инвалидов

ПРЕДУПРЕЖДАЮЩИЕ ЗНАКИ

Посетители с инвалидностью, а также другие маломобильные группы граждан должны быть проинформированы о наличии препятствий на пути их следования по территории или внутри здания. Предупреждающие знаки выполняются в виде табличек или наклеек, и располагаются на визуально доступных поверхностях до препятствия со всех сторон возможного движения посетителей.



Предупреждающий знак о наличии стеклянных препятствий (двери, и пр.)



**Предупреждающие
знаки о наличии
препятствий для
инвалидных колясок**

Прилегающая территория

Вход

Холл

Регистратура/
Касса/Окно
приема

Коридоры

Лестницы

Кабинеты

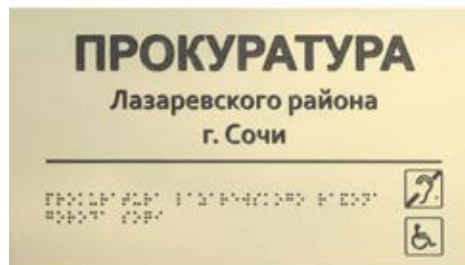
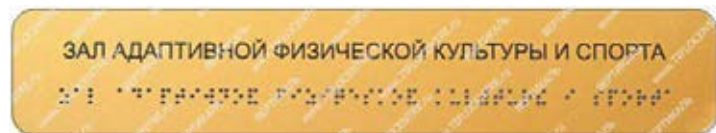
Санитарные
комнаты

Залы

Рабочие места
для инвалидов

ТАКТИЛЬНЫЕ ТАБЛИЧКИ

тактильные таблички, которые сочетают в себе и шрифт Брайля, и плоско-печатный шрифт. Этот вид тактильных табличек, дублируемый азбукой Брайля, удобен тем, что подходит как для слабовидящих людей, так и для слепых. На такой табличке размещен тактильный номер кабинета, тактильное название кабинета и вся информация повторяется шрифтом Брайля. Этот вариант наиболее практичен, экономичен и эстетичен.



Прилегающая территория

Вход

Холл

Регистратура/
Касса/Окно
приема

Коридоры

Лестницы

Кабинеты

Санитарные
комнаты

Залы

Рабочие места
для инвалидов

ТАКТИЛЬНЫЕ НАКЛЕЙКИ

Тактильные наклейки простой и экономный способ помочь слабовидящим и слепым людям сориентироваться в помещении. Достаточно оборудовать здание тактильными наклейками на поручнях и дверных ручках и это значительно облегчит жизнь людям с ограниченной функцией зрения. Тифлоцентр «Вертикаль» в рамках программы «Доступная среда» разрабатывает и выпускает большое количество наклеек для бытовой техники, специальной аппаратуры, перил и поручней.

Прилегающая территория

Вход

Холл

Регистратура/
Касса/Окно приема

Коридоры

Лестницы

Кабинеты

Санитарные комнаты

Залы

Рабочие места для инвалидов

С ДУБЛИРОВАНИЕМ
АЗБУКОЙ БРАЙЛЯ

15
этаж

НАКЛЕЙКИ НА ТЕЛЕФОН

комплект для

НАКЛЕЙКИ ЛИФТ
www.TIFLOCENTRE.ru



www.TIFLOCENTRE.ru

5 ЭТАЖ



ГОВОРЯЩИЕ ТАБЛИЧКИ

Звуковой маяк со встроенной внутренней памятью и активацией звука при помощи тактильной кнопки. Смена сообщений происходит при подключении речевого информатора к компьютеру через USB порт.

Принцип активации - встроенная тактильная кнопка

Напряжение питания 5 вольт

Выходная мощность 0,25 Вт

Габаритные размеры: 60x48x25мм



Прилегающая территория

Вход

Холл

Регистратура/
Касса/Окно
приема

Коридоры

Лестницы

Кабинеты

Санитарные
комнаты

Залы

Рабочие места
для инвалидов

ТАКТИЛЬНЫЕ ПИКТОГРАММЫ

ТАКТИЛЬНЫЕ ПИКТОГРАММЫ СП-101-2001

ТАКТИЛЬНЫЕ ПИКТОГРАММЫ ГОСТ Р 52131-2003

ТАКТИЛЬНЫЕ ПИКТОГРАММЫ ДЛЯ АЭРОПОРТА, ВОКЗАЛА, МЕТРО

ТАКТИЛЬНЫЕ ПИКТОГРАММЫ ДЛЯ БОЛЬНИЦЫ, САНАТОРИЯ, ПАНСИОНАТА

ТАКТИЛЬНЫЕ ПИКТОГРАММЫ ДЛЯ СПОРТИВНОГО КОМПЛЕКСА

ТАКТИЛЬНЫЕ ПИКТОГРАММЫ ДЛЯ ГОСТИНИЦЫ, ОТЕЛЯ

ТАКТИЛЬНЫЕ ПИКТОГРАММЫ ДЛЯ БАНКА

ТАКТИЛЬНЫЕ ПИКТОГРАММЫ ДЛЯ ШКОЛЫ, ДЕТСКОГО САДА

ТАКТИЛЬНЫЕ ПИКТОГРАММЫ ДЛЯ ПАРКОВОЙ ЗОНЫ



Прилегающая
территория

Вход

Холл

Регистратура/
Касса/Окно
приема

Коридоры

Лестницы

Кабинеты

Санитарные
комнаты

Залы

Рабочие места
для инвалидов

СТОЯНКА ДЛЯ ИНВАЛИДОВ

Каждое учреждение должно быть оборудовано специальными парковочными местами для людей на инвалидных колясках, выполненными в соответствии с ГОСТ. Место парковки оборудуется специальным знаком «парковка для инвалидов» и обозначается специальными разметками на асфальте, сделанной черной и желтой красками по трафарету. Обязательное условие - увеличенная ширина парковочного места.



Прилегающая территория

Вход

Холл

Регистратура/
Касса/Окно
приема

Коридоры

Лестницы

Кабинеты

Санитарные
комнаты

Залы

Рабочие места
для инвалидов

ТРАФАРЕТЫ ДЛЯ НАНЕСЕНИЯ

- Для обозначения мест парковки МГН - различные многоцветные трафареты, из прочного пластика, для нанесения разметки на асфальт. (материал: пластик 0,5 мм, типовые размеры: 1600x800, 1000x1000, 800x800)

- Краска для нанесения трафаретов



Прилегающая территория

Вход

Холл

Регистратура/
Касса/Окно приема

Коридоры

Лестницы

Кабинеты

Санитарные комнаты

Залы

Рабочие места для инвалидов



КОНТРАСТНАЯ МАРКИРОВКА

Позволяет слабовидящим людям получать информацию о наличии препятствия (контрастные круги на дверях, контрастные полосы на ступенях, и пр.)



Прилегающая территория

Вход

Холл

Регистратура/
Касса/Окно
приема

Коридоры

Лестницы

Кабинеты

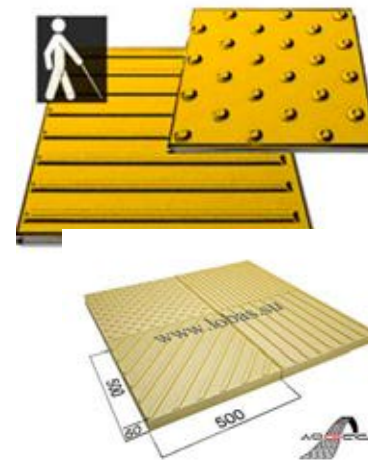
Санитарные
комнаты

Залы

Рабочие места
для инвалидов

НАЗЕМНЫЕ ТАКТИЛЬНЫЕ УКАЗАТЕЛИ

Слабовидящие и слепые люди должны иметь возможность ориентироваться в пространстве (на территории, внутри здания). Для этих целей используют специальные объемные тактильные плитки, ленты, индикаторы и покрытия, обозначающие пути движения, повороты и препятствия (перекрестки, ступени, лестницы, двери).



На улице



В помещении

Прилегающая территория

Вход

Холл

Регистратура/
Касса/Окно
приема

Коридоры

Лестницы

Кабинеты

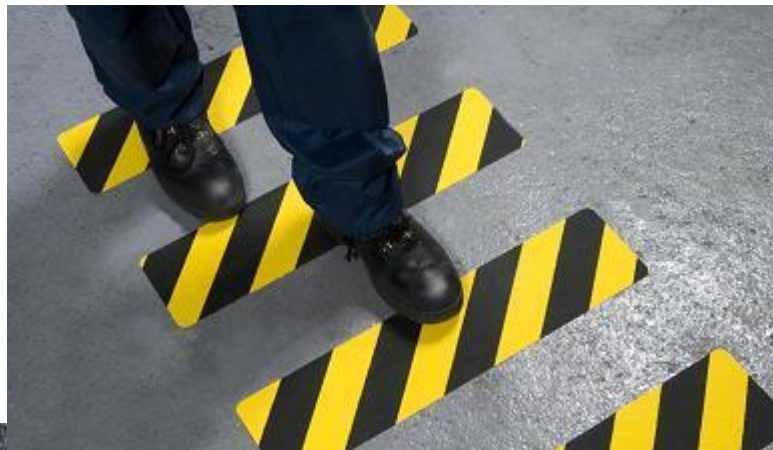
Санитарные
комнаты

Залы

Рабочие места
для инвалидов

ПРОТИВОСКОЛЬЗЯЩИЕ ПОКРЫТИЯ

На прилегающей территории, во входной группе, в ряде случаев внутри здания (скользкий пол) устанавливаются противоскользящие покрытия на поверхности и ступени, предохраняющие посетителей от любых случаев падения / скольжения



Прилегающая территория

Вход

Холл

Регистратура/
Касса/Окно
приема

Коридоры

Лестницы

Кабинеты

Санитарные
комнаты

Залы

Рабочие места
для инвалидов

ПАНДУСЫ

Позволяет преодолевать лестницы и препятствия на инвалидных креслах



Стационарный пандус



Телескопический (переносной) пандус



Откидной пандус



Пандус для преодоления порогов

Прилегающая территория

Вход

Холл

Регистратура/
Касса/Окно
приема

Коридоры

Лестницы

Кабинеты

Санитарные
комнаты

Залы

Рабочие места
для инвалидов

АВТОМАТИЧЕСКИЕ ОТКРЫВАТЕЛИ ДВЕРЕЙ

Легкий доступ в здание посредством автоматического привода двери

- ✓ Существенно облегчают доступ в здание
- ✓ Не требуют замены дверей
- ✓ Питаются от бытовой электросети 220 вольт



Возможны несколько вариантов открывания двери:

- ✓ нажатием кнопки;
- ✓ движением руки перед сенсорным переключателем;
- ✓ при помощи пульта;
- ✓ автоматическое открывание (датчик движения).



Прилегающая территория

Вход

Холл

Регистратура/
Касса/Окно
приема

Коридоры

Лестницы

Кабинеты

Санитарные
комнаты

Залы

Рабочие места
для инвалидов

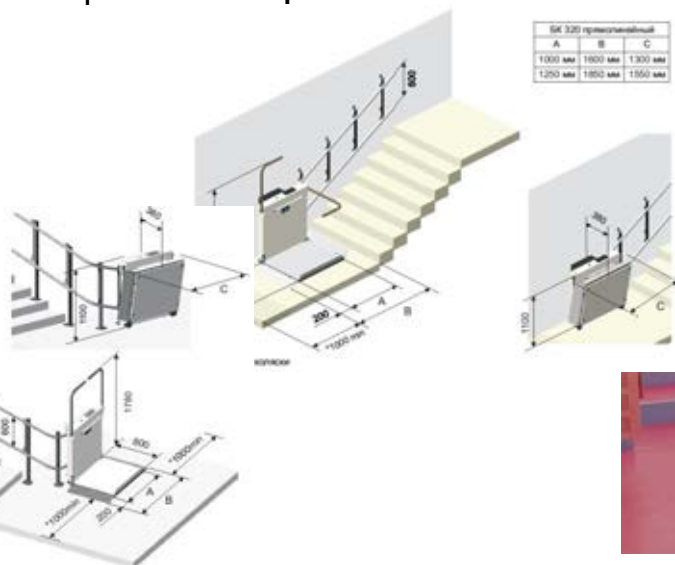
СТАЦИОНАРНЫЕ ПОДЪЕМНИКИ

Предназначены для транспортировки людей в инвалидных креслах по лестницам, угол наклона которых превышает максимально допустимый для установки пандусов

- ✓ Минимальная ширина лестницы для установки-1200мм (по прямой траектории и 1260 по сложной траектории)
- ✓ угол подъема от 0° до 45°
- ✓ сторона установки на лестничном марше: любая
- ✓ Грузоподъемность-225 кг
- ✓ Установка как внутри, так и снаружи здания
- ✓ Крепление направляющей магистрали на стойках или стене.



БК 320 универсальный		
A	B	C
1000 мм	1400 мм	1300 мм
1250 мм	1850 мм	1550 мм



БК 320 универсальный		
A	B	C
1000 мм	1400 мм	1300 мм
1250 мм	1850 мм	1550 мм



* Зона для колески

Прилегающая территория

Вход

Холл

Регистратура/
Касса/Окно
приема

Коридоры

Лестницы

Кабинеты

Санитарные
комнаты

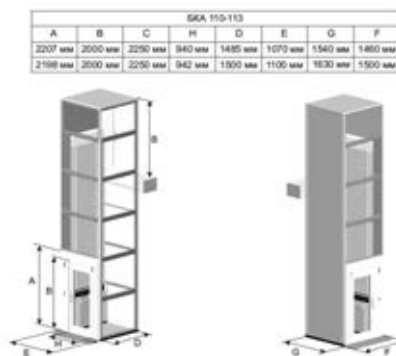
Залы

Рабочие места
для инвалидов

ВЕРТИКАЛЬНЫЕ ПЛАТФОРМЫ

Подъемные платформы с вертикальным перемещением.

- ✓ Установка как внутри, так и снаружи здания;
- ✓ Не требуется машинное отделение, лифтовая шахта и приямок
- ✓ Высота подъема-до 10м
- ✓ Рабочий диапазон температуры-20°+40°С
- ✓ Габариты платформы 1100x1500 мм; 1070x1485 мм
- ✓ Различные варианты отделки
- ✓ Любое количество остановок



Прилегающая территория

Вход

Холл

Регистратура/
Касса/Окно
приема

Коридоры

Лестницы

Кабинеты

Санитарные
комнаты

Залы

Рабочие места
для инвалидов

МОБИЛЬНЫЕ ЛЕСТНИЧНЫЕ ПОДЪЕМНИКИ

Предназначены для транспортировки людей в инвалидных креслах по лестницам, угол наклона которых превышает максимально допустимый для установки пандусов

- ✓ не требуют установки
- ✓ просты в использовании
- ✓ позволяют осуществлять подъем по лестнице с углом наклона до 35 гр.
- ✓ заряжаются от бытовой электросети 220 В



**Мобильный
подъемник
ROBY T09
(возможен
вариант с
площадкой)**



**Мобильный
подъемник
"YACK N 911"**

Прилегающая
территория

Вход

Холл

Регистратура/
Касса/Окно
приема

Коридоры

Лестницы

Кабинеты

Санитарные
комнаты

Залы

Рабочие места
для инвалидов

ТРАНСПОРТНЫЕ ПОДЪЕМНИКИ

Предназначено для перемещения лиц с ограниченными возможностями в кресле-коляске в салон транспортного средства.

- ✓ Установка подъемного устройства не вносит изменений в конструкцию систем пассивной безопасности транспортного средства
- ✓ компактно складывается в салоне и не перекрывает аварийный выход
- ✓ Не перекрывает дверной проем;
- ✓ Высота подъема - до 850 мм;
- ✓ Простота конструкции, не требуется отдельный привод;
- ✓ Габариты платформы-800x1200мм



Прилегающая территория

Вход

Холл

Регистратура/Касса/Окно приема

Коридоры

Лестницы

Транспорт

Кабинеты

Санитарные комнаты

Залы

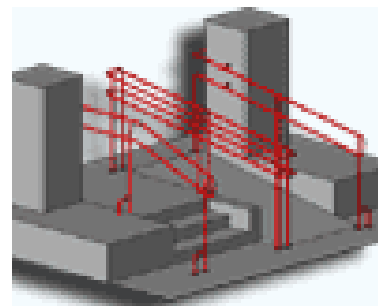
Рабочие места для инвалидов

ПОРУЧНИ, ПЕРИЛЬНЫЕ ОГРАЖДЕНИЯ

Служат для удобства и комфорта во время передвижения или выполнения действий людьми с ограниченными возможностями. Это касается как инвалидов по зрению, так и людей с нарушением опорно-двигательного аппарата. Поручни обеспечивают необходимую поддержку и опору при ходьбе, стоянии и сидении.



Поручни из нержавеющей стали, с покрытием.



Прилегающая территория

Вход

Холл

Регистратура/
Касса/Окно
приема

Коридоры

Лестницы

Кабинеты

Санитарные
комнаты

Залы

Рабочие места
для инвалидов

ИНФОРМАЦИОННЫЕ ТАБЛИЧКИ, МНЕМОСХЕМЫ

Средства отображения информации, с помощью которых люди с ограниченными возможностями здоровья получают информацию о доступности объектов, схемах перемещения, путях эвакуации и пр.

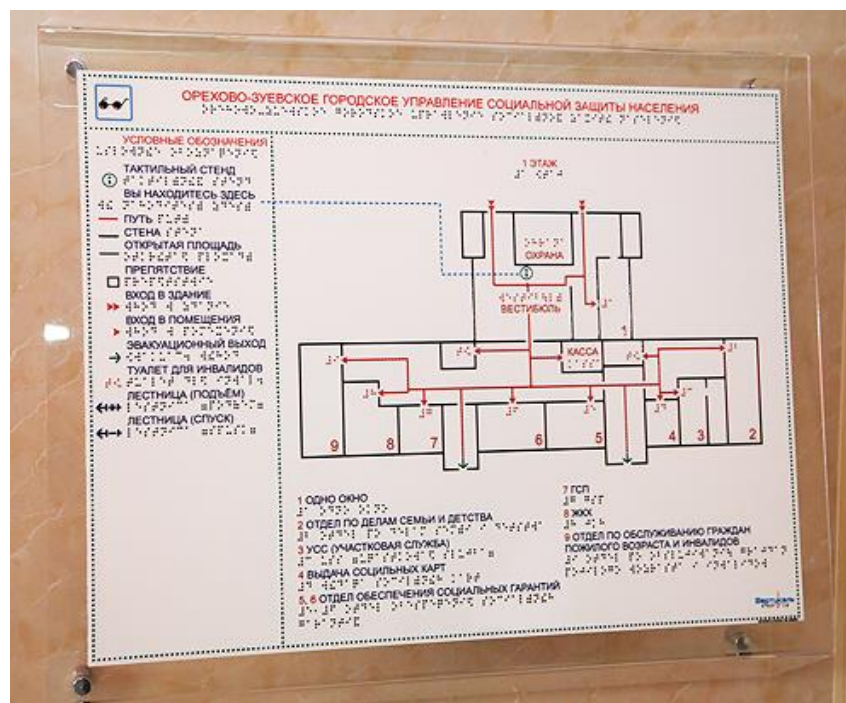


ГОСУДАРСТВЕННОЕ КАЗЕННОЕ
УЧРЕЖДЕНИЕ ТВЕРСКОЙ ОБЛАСТИ "ЦЕНТР
ЗАНЯТОСТИ НАСЕЛЕНИЯ КОНАКОВСКОГО
РАЙОНА"

ПОНЕДЕЛЬНИК	9.00 - 17.00
ВТОРНИК	12.00 - 20.00
СРЕДА	9.00 - 17.00

Рельефные знаки и таблички со шрифтом Брайля применяются как информационные указатели рядом с дверьми внутри здания, на дверях кабинетов.

Мнемосхема – тактильное табло, представляющее собой схему движения по кабинетам в учреждении. Все необходимые надписи выполнены в виде плоско-выпуклых элементов и дублируются шрифтом Брайля.



Прилегающая территория

Вход

Холл

Регистратура/
Касса/Окно приема

Коридоры

Лестницы

Кабинеты

Санитарные комнаты

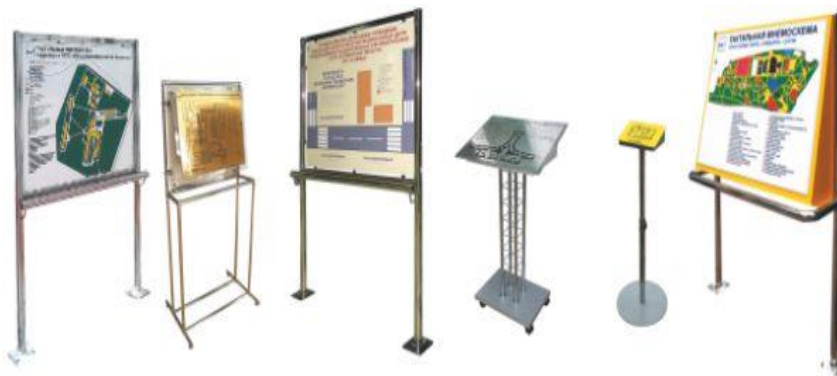
Залы

Рабочие места для инвалидов

МНЕМОСХЕМЫ

Тактильно-звуковые мнемосхемы — для людей не владеющих чтением по системе Брайля. Это уникальное тифлотехническое средство, представляет собой комбинированное сенсорно-акустическое устройство не имеющее аналогов в России.

ГОВОРЯЩИЕ МНЕМОСХЕМЫ - предназначена для помощи в ориентировании слепых и слабовидящих людей в пространстве, для получения другой необходимой полезной информации об объекте (учреждении, здании, парке и т.п.) при помощи тактильного и звукового способа передачи.



Прилегающая территория

Вход

Холл

Регистратура/
Касса/Окно
приема

Коридоры

Лестницы

Кабинеты

Санитарные
комнаты

Залы

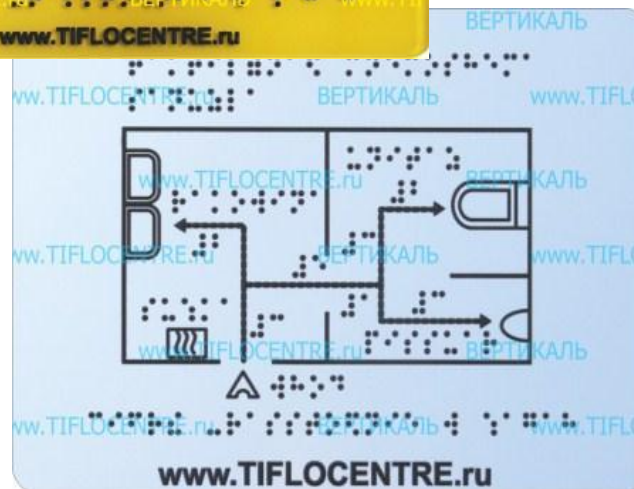
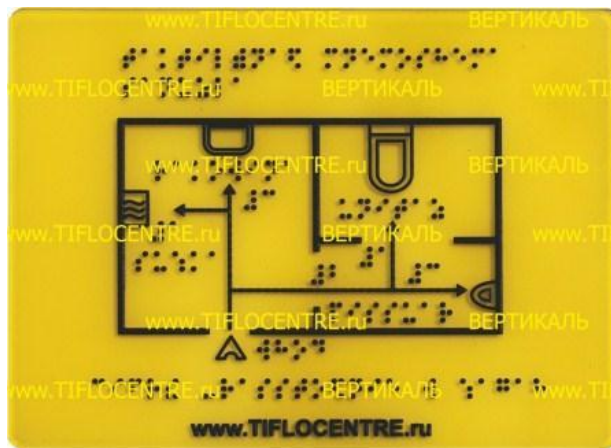
Рабочие места
для инвалидов



МНЕМОСХЕМЫ

Для санузла — Именно при посещении санузла особо остро встает вопрос о самостоятельном пространственном ориентировании человека с ограниченной функцией зрения без посторонней помощи.

Возможно изготовление мнемосхем для гостиничных номеров, отдельных комнат, зрительных залов.



Прилегающая территория

Вход

Холл

Регистратура/
Касса/Окно
приема

Коридоры

Лестницы

Кабинеты

Санитарные
комнаты

Залы

Рабочие места
для инвалидов

КНОПКИ ВЫЗОВА ПОМОЩНИКА

Предназначены для дистанционного вызова помощника (сотрудника, охранника) при любых затруднениях или вопросах, возникающих у учащегося или посетителя. Кнопка подает сигнал, приемник показывает место, откуда поступил сигнал. Кнопка должна быть совмещена со специальным обозначением.



Стандартная кнопка



**Приемник со
светодиодной
индикацией**



**Антивандалные
всепогодные
кнопки**



**Приемник
с ЖК
дисплеем**

**Прилегающая
территория**

Вход

Холл / Фойе

Коридоры

Лестницы

**Учебные
помещения**

**Санитарные
комнаты**

Залы

**Канцелярия /
Приемная /
Ресепшн /
Деканат**

**Кабинеты
руководства**

ЗВУКОВЫЕ МАЯКИ И ИНФОРМАТОРЫ

Предназначены для воспроизведения аудиосообщений с целью информирования незрячих и слабовидящих посетителей учреждений. Сообщения записываются в зависимости от потребностей каждого учреждения, могут проигрываться как по команде оператора, так и при нажатии на кнопку вызова, или автоматически при срабатывании датчика движения.



**Звуковые маяки
для улицы,
зданий,
перекрестков.**



**Звуковой маяк с
резервным питанием и
датчиком движения
A200**



**Звуковой маяк
для улицы
и больших
помещений
P700**

Прилегающая
территория

Вход

Холл

Регистратура/
Касса/Окно
приема

Коридоры

Лестницы

Кабинеты

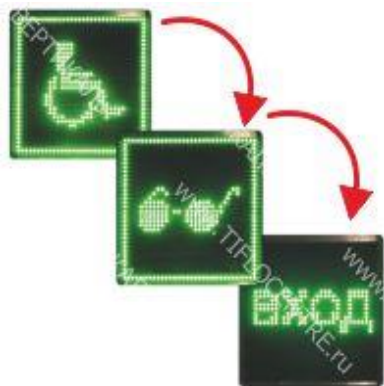
Санитарные
комнаты

Залы

Рабочие места
для инвалидов

СВЕТОВЫЕ МАЯКИ для улицы и помещений

Световой маяк - для слабовидящих людей. Светодиодное табло предназначено для отображения сменяемой 2-х вариантной информации для слабовидящих людей (надписи "ВХОД", "ВЫХОД" или графического изображения очков). Световой маяк представляет собой яркий информационный индикатор с периодически меняющейся информацией.



Одиночный маяк



**Для
обозначения
дверных
проемов**



Двойные маяки

Прилегающая территория

Вход

Холл

Регистратура/
Касса/Окно
приема

Коридоры

Лестницы

Кабинеты

Санитарные
комнаты

Залы

Рабочие места
для инвалидов

ВИЗУАЛЬНО-АКУСТИЧЕСКОЕ ТАБЛО

Визуально-акустическое табло (ВАТ) состоит из корпуса с интегрированным в него матричным светодиодным табло и достаточно сильной акустической системой. Питается табло от напряжения 220 вольт. Для переключения отображаемой информации табло оснащено беспроводным пультом дистанционного управления (информация должна быть предварительно загружена в табло). На одной из стенок корпуса ВАТ расположена панель управления громкостью звука, разъем для загрузки визуальной информации и слот для флеш карты. Данное устройство одновременно воспроизводит как визуальные так и акустические сообщения.



габаритные размеры изделия	разрешение табло	мощность акустической системы
400x1360	32x96	1x20 Вт.
400x1680	32x128	1x20 Вт.
400x2000	32x160	2x20 Вт.
400x2640	32x192	2x20 Вт.
400x2960	32x224	2x20 Вт.
400x3280	32x256	2x20 Вт.
400x3600	32x288	2x20 Вт.

Прилегающая территория

Вход

Холл

Регистратура/
Касса/Окно
приема

Коридоры

Лестницы

Кабинеты

Санитарные
комнаты

Залы

Рабочие места
для инвалидов



СВЕТО – ЗВУКОВОЙ МАЯК



Светозвуковой маяк предназначен для ориентирования слепых и слабовидящих людей и представляет собой устройство, совмещающее в едином корпусе речевой информатор и световой маяк. Корпус изготовлен из стали толщиной не менее 1,5 и окрашен порошковой краской. Сбоку на корпусе установлена панель управления с антивандальными кнопками. Электронное табло и акустическая система выполнены во всепогодном исполнении.

Светозвуковой маяк поставляется с предварительно уже загруженной информацией, полностью готов к работе.

Изготовителем заказчику предоставляется готовое программное обеспечение для загрузки визуальной информации.

Возможно дополнительно:

- С функцией отображения температуры воздуха
- с ПДУ для переключения визуальных программ
- с функцией трансляции радиосигнала

Прилегающая территория

Вход

Холл

Регистратура/
Касса/Окно
приема

Коридоры

Лестницы

Кабинеты

Санитарные
комнаты

Залы

Рабочие места
для инвалидов



ЭЛЕКТРОННЫЕ ТАБЛО "БЕГУЩАЯ СТРОКА"

Бегущая строка позволяет людям с нарушениями слуха оперативно получать информацию визуальным способом



Прилегающая территория

Вход

Холл

Регистратура/
Касса/Окно
приема

Коридоры

Лестницы

Кабинеты

Санитарные
комнаты

Залы

Рабочие места
для инвалидов

НАВИГАЦИОННАЯ СИСТЕМА ДЛЯ СЛАБОВИДЯЩИХ "ПАРУС"

Система предназначена для ориентирования слабовидящих и слепых людей внутри учреждений и на улице. Состоит из индивидуальных браслетов - активаторов, а также рассредоточенных по зданию или территории сети громкоговорителей. При попадании посетителя с браслетом в зону действия громкоговорителя происходит вибрация браслета, это значит, что посетитель имеет возможность нажав на одну из трех кнопок браслета инициировать воспроизведения предварительно записанных сообщений (записывается информация о местонахождении посетителя, возможностей его дальнейших действий, препятствиях на пути следования и т.д.).

Все громкоговорители имеют защиту от дождя, мощную морозостойкую батарею, а также возможность подключения к системе общего оповещения в учреждении или на территории, что делает устройство многофункциональным.



Прилегающая территория

Вход

Холл

Регистратура/
Касса/Окно
приема

Коридоры

Лестницы

Кабинеты

Санитарные
комнаты

Залы

Рабочие места
для инвалидов

ИНФОРМАЦИОННЫЕ (ИНДУКЦИОННЫЕ) СИСТЕМЫ

При посещении публичных мест люди с слуховыми аппаратами испытывают дискомфорт, связанный с неразборчивостью звуковой информации. Возникает необходимость оснащения ряда зон здания устройствами, передающих аудиоинформацию с микрофона прямо на слуховой аппарат посетителя.



Переносная информационная система
состоит из микрофона и передающей панели



Настенная информационная система



Стационарные системы с усилителем для крупных объектов.
Радиус действия не ограничен

Прилегающая территория

Вход

Холл

Регистратура/
Касса/Окно приема

Коридоры

Лестницы

Кабинеты

Санитарные комнаты

Залы

Рабочие места для инвалидов

ДЛЯ ПРОВЕДЕНИЯ ГОЛОСОВАНИЯ

Выполнение главного условия тайного голосования, а также возможность самостоятельного ориентирования незрячих людей на участке и доступность кабинки для других категорий МГН (опорников, колясочников).

Монтаж кабинки для голосования и установка системы ориентирования производится неподготовленным персоналом за 2 часа.

Комплект поставляется в прочном алюминиевом кейсе, предназначенном для его компактной укладки и сохранности в периодах между выборами.



Прилегающая территория

Вход

Холл

Регистратура/
Касса/Окно приема

Коридоры

Лестницы

Кабинеты

Санитарные комнаты

Залы

Рабочие места для инвалидов

ИНФОРМАЦИОННЫЕ ТЕРМИНАЛЫ



Предназначены для использования в качестве информационного или рекламного носителя. Конструкция предусматривает удобный и беспрепятственный доступ к сенсорному экрану людей на инвалидных колясках. Программное обеспечение, установленное на терминале, позволяет создать удобные условия для пользователя с ограниченными возможностями разных категорий. Для слабовидящих пользователей – изменение контрастности и цветовых режимов, увеличение шрифта и размера данных; для слабослышащих – встроенная индукционная система; для инвалидов-колясочников – перемещение интерфейса в удобную зону экрана. Индукционная система для слабослышащих предназначена для передачи аудиоинформации лицам с нарушенной функцией слуха, пользующимся системами кохлеарной имплантации или слуховыми аппаратами в режиме индукционной катушки «Т».

Прилегающая территория

Вход

Холл / Фойе

Коридоры

Лестницы

Учебные помещения

Санитарные комнаты

Залы

Канцелярия /
Приемная /
Ресепшн /
Деканат

Кабинеты
руководства



ДЛЯ ОБУЧЕНИЯ



ТАКТИЛЬНЫЕ БУКВЫ

В набор входят буквы русского алфавита из пластика с нанесенным на них шрифтом Брайля. Это позволяет слабовидящему изучить на ощупь форму буквы и узнать, как она пишется шрифтом Брайля. Слепота не лишает человека самостоятельности, она лишь накладывает некую специфику, появляются и развиваются индивидуальные методики освоения различных процессов.

Набор букв азбукой Брайля поможет в изучении алфавита Брайля.



Различные стенды (таблица Пифагора, солнечная система и др.) могут выполняться на различные школьные, детские и научно-познавательные тематики, а яркий дизайн наших тактильных не испортит интерьера учебного заведения, такими стендами также могут пользоваться и зрячие люди.

Прилегающая территория

Вход

Холл / Фойе

Коридоры

Лестницы

Учебные помещения

Санитарные комнаты

Залы

Канцелярия / Приемная / Ресепшн / Деканат

Кабинеты руководства

СИСТЕМА ГОВОРЯЩИЙ ГОРОД

“Говорящий город”

Коммуникативная система для информирования и ориентирования инвалидов по зрению

Система “Говорящий город” разработана в рамках подготовки к реализации государственной программы “Доступная среда” на 2011-2015 годы при поддержке Администрации Санкт-Петербурга и содействии Санкт-Петербургской региональной организации Всероссийского общества слепых.

Состав системы “Говорящий город”:

1. **Радиоинформаторы** – устройства, непрерывно передающие по радиоканалу сообщения об объектах, на которых они установлены, рекомендации о направлении дальнейшего движения, информацию по обходу препятствий и др., а также, по запросу Пользователя, излучающие прерывистые звуковые сигналы ориентирования, позволяющие определить необходимое направление движения.

Радиоинформаторы устанавливаются:

- над входами в объекты городской инфраструктуры, в том числе в учреждения социальной защиты населения, здравоохранения, культуры, в объекты торговли, общественного питания, аптеки, и др.;
- на остановках общественного транспорта;
- над входными дверями транспортных средств общественного пользования;
- на перекрестках транспортных магистралей, нерегулируемых пешеходных переходах;
- на станциях метрополитена, ж/д вокзалах, аэропортах, в подземных переходах;
- на ограждениях временных препятствий, в местах проведения дорожных или строительных работ.

2. **Абонентское устройство “Ориентир 1”** – находится у инвалида по зрению. «Ориентир 1» позволяет прослушивать сообщения от радиоинформаторов, а также выдавать команду радиоинформатору на излучение звуковых сигналов ориентирования.

3. **Устройство голосового и звукового сопровождения зеленого сигнала пешеходного светофора “УЗС 2”** – предназначено для обеспечения безопасности незрячих и слабовидящих граждан при пересечении ими проезжей части в зоне регулируемого пешеходного перехода за счёт получения ими информации о включении зелёного сигнала пешеходного светофора с помощью голосового сообщения и звукового сигнала. УЗС-2 программируется по времени работы и громкости звукового сигнала.

Принцип работы Системы “Говорящий Город”:

Радиоинформатор постоянно передает по радиоканалу записанные в память речевые сообщения с информацией об объекте, на котором установлен (например – “Аптека”, Метро “Парк Победы”, “Остановка “улица Обыкновенная”, троллейбусы 9, 31, автобусы 10, 128”, “Трамвай 43-й”, “Внимание! Ремонтные работы. Обход вдоль здания через 10-15 метров”).

При вхождении Пользователя Системы в зону действия радиоинформатора (3-15 м), Абонентское устройство “Ориентир 1” издает сигнал вибрации и воспроизводит (через встроенный динамик или наушники) информацию, передаваемую радиоинформатором. Пользователь, нажав кнопку “Вызов”, переводит радиоинформатор в режим подачи звукового сигнала и, ориентируясь на звук, определяет направление движения и расстояние до объекта.



Для обеспечения безопасности незрячих и слабовидящих граждан при пересечении ими проезжей части в зоне регулируемого пешеходного перехода, устройства “УЗС 2”, при включении зеленого сигнала пешеходного светофора, передают голосовые сообщения типа “Переход улицы “Обыкновенная” разрешен”, “Заканчивайте переход”, и прерывистые звуковые сигналы.

Первые компоненты Системы в 2010 году установлены на улицах и общественном транспорте (троллейбусах) Санкт-Петербурга и успешно проходят опытную эксплуатацию.

По отзывам пользователей, Система «Говорящий Город» существенно повышает доступность незрячих и слабовидящих граждан к объектам городской и транспортной инфраструктуры.





**Руководитель отдела социальных
проектов и создания доступной среды
для людей с инвалидностью**

Акинина Татьяна Викторовна

**тел. 8 (846) 266-38-78 (доб.119)
сот.89179595858**

e-mail: sovetsnik@domdr.ru

443093, г.Самара, ул. Мяги 22



**ВМЕСТЕ МЫ СМОЖЕМ
СДЕЛАТЬ МИР ДОСТУПНЕЙ!**